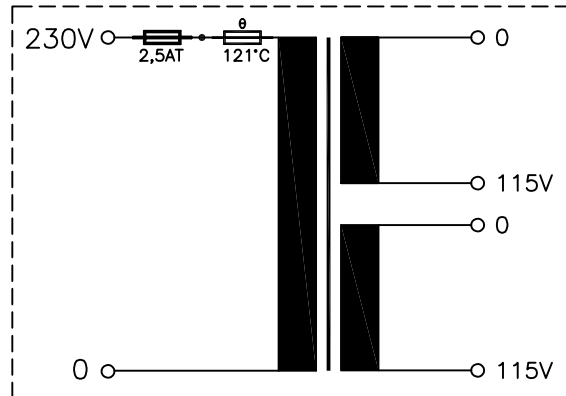




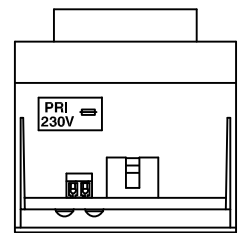
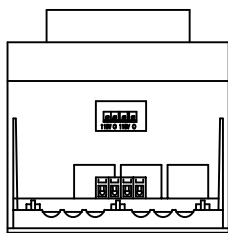
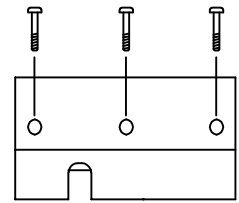
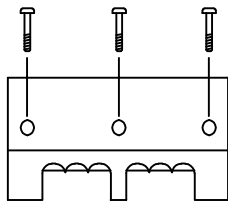
<i>Typ</i> Type	: 1~ Trenntransformator 1~ Isolating transformer	
<i>Kernform</i> Core type	: EI 105/37,5	
<i>Bemessungsspannung, Eingang</i> Designated input voltage	: 230V	
<i>Bemessungsstrom, Eingang</i> Designated input current	: 0,98Aac	
<i>Integrierte Absicherung, Eingang</i> Integrated input fuse	: 121°C, 2,5AT	
<i>Bemessungsspannung, Ausgang</i> Designated output voltage	: 2x 115V	
<i>Bemessungsstrom, Ausgang</i> Designated output current	: 0,87Aac	
<i>Einschaltdauer</i> Duty cycle	: 100%	
<i>Bemessungsleistung (bei Leistungsfaktor 1)</i> Designated output power (power factor 1)	: 200VA	
<i>Schaltgruppe</i> Connection mode	: Iii0	
<i>Betriebsfrequenz</i> Designated frequency	: 50-60Hz	
<i>Schutzklasse</i> Safety class	: Gerät der Schutzklasse II Class II equipment	
<i>Schutzart</i> Protection index	: IP 20	
<i>Kühlungsart</i> Type of cooling	: AN	
<i>Isolierstoffklasse</i> Insulation class	: A (105°C)	
<i>Max. Umgebungstemperatur</i> Ambient temperature	: 40°C	
<i>Vorschriften</i> Standards	: VDE 0570/EN 61558 Teil 1 mit Teil 2-4 VDE 0570/EN 61558 part 1 with part 2-4	
<i>Prüfzeichen</i> Approvals	: Typ TIK	
<i>Prüfspannung</i> HV-Test voltage	: Primär-Sekundär 5,0 kV Primary-Secondary Sekundär-Sekundär 1,0 kV Secondary-Secondary	
<i>Anschluß (Eingang)</i> Terminal (Input)	: Schraubklemme 1,5mm ² Screw terminal 1,5mm ²	
<i>Anschluß (Ausgang)</i> Terminal (Output)	: Schraubklemme 1,5mm ² Screw terminal 1,5mm ²	
<i>Bemerkungen</i> Notes	: Die angegebenen technischen Daten sind typisch. Material- und fertigungsbedingt können Abweichungen auftreten. Technical specifications are typical, they can vary due to material and production tolerances.	

b	Date: 23.08.22	Name: Reinhardt	Amendment: Marking removed		
a	Date: 07.02.14	Name: Lehnen	Date: 14.02.14	Checked: Clasen	Amendment: Datenblatt im aktuellen Format erstellt
Date: 21.12.06		Date: -		Schutzvermerk nach ISO 16016 beachten	Änderungen vorbehalten
Name: Lehnen		Checked: Getta		Observe protection clause to ISO 16016	Subject to change

Anschlußkennzeichnung:
 Terminal Identification

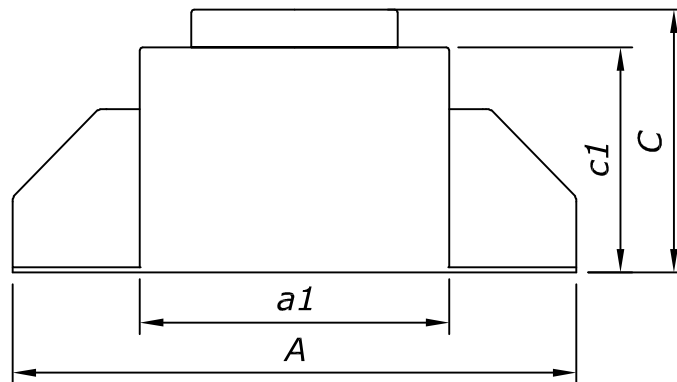


Abmessungen:



Ausgang
 Output

Eingang
 Input



Alle Maße in mm:

Dimensions in mm

A= 223

a1= 97

B= 117

C= 87

c1= 77

D= 167

E= 76

Befest.loch= Ø4,3x14,2

Mounting hole

Gewicht: ca. 3,6kg

Weight: approx.

