

Index: b	Baureihe: Type: TT1
	Art.-Nr.: Art.-No.: TT1 1-23-24

Datenblatt

Technical Specifications



Typ Type	: 1~ Steuer- und Sicherheitstransformator 1~ Voltage control and Safety isolating transformer	
Kernform Core type	: UI 114/40	
Bemessungsspannung, Eingang Designated input voltage	: 219V / 230V / 241V	
Bemessungsstrom, Eingang Designated input current	: 4,9A / 4,7A / 4,5Aac	
Bemessungsspannung, Ausgang Designated output voltage	: 24V	
Bemessungsstrom, Ausgang Designated output current	: 41,7Aac	
Vorzusehende Absicherung, Ausgang Recommended output fuse	: 40AgG	
Einschaltdauer Duty cycle	: 100%	
Bemessungsleistung (bei Leistungsfaktor 1) Designated output power (power factor 1)	: 1000VA	
Bemessungsleistung (bei Leistungsfaktor 0,5) Designated output power (power factor 0.5)	: 2300VA	
Verlustleistung (max. +20%) Power loss (max. +20%)	: typ. 92W (Fe= 15W, Cu= 77W);	($\eta = 92\%$)
Kurzschlussspannung Short circuit voltage	: uk= ca. 7,3% approx.	
Schaltgruppe Connection mode	: Ii0	
Betriebsfrequenz Designated frequency	: 50-60Hz	
Schutzklasse Safety class	: vorbereitet für Geräte der Schutzklasse I prepared for class I equipment	
Schutzart Protection index	: IPXXB	
Kühlungsart Type of cooling	: AN	
Isolierstoffklasse Insulation class	: F (UL class 155)	
Max. Umgebungstemperatur Ambient temperature	: 40°C	
Vorschriften Standards	: EN 61558 Teil 1 mit Teil 2-2 und Teil 2-6 EN 61558 part 1 with part 2-2 and part 2-6	
Prüfzeichen Approvals	: UL 5085, CSA 22.2 (E 103521)	
Prüfspannung HV-Test voltage	: Primär-Sekundär 3,7 kV Primary-Secondary	Sekundär-Kern 3,0 kV Secondary-Core
	: Primär-Kern 3,0 kV Primary-Core	
Anschluß (Eingang) Terminal (Input)	: Schraubklemme 4mm ² Screw terminal 4mm ²	
Anschluß (Ausgang) Terminal (Output)	: Schraubklemme 10mm ² Screw terminal 10mm ²	
Anschluß (PE) Terminal (PE)	: Schraubanschluß 4mm ² Screw terminal 4mm ²	

Bemerkungen
Notes

: Die angegebenen technischen Daten sind typisch. Material-und fertigungsbedingt können Abweichungen auftreten.
Technical specifications are typical, they can vary due to material and production tolerances.

a	Date:09.10.15	Name:Kliesch	Date: 13.10.15	Checked: Jochade	Amendment:Power losses and Marking changed
b	Date:20.03.17	Name:Grudzinski	Date: 06.04.17	Checked:	Amendment: IPXXB, hot surface
Date: 11.09.14		Date: 11.09.14		Schutzvermerk nach ISO 16016 beachten Observe protection clause to ISO 16016	
Name: Jochade		Checked: Clasen			

Baureihe: **TT1**
 Type:
 Art.-Nr.: **TT1 1-23-24**
 Art.-No.:

Datenblatt

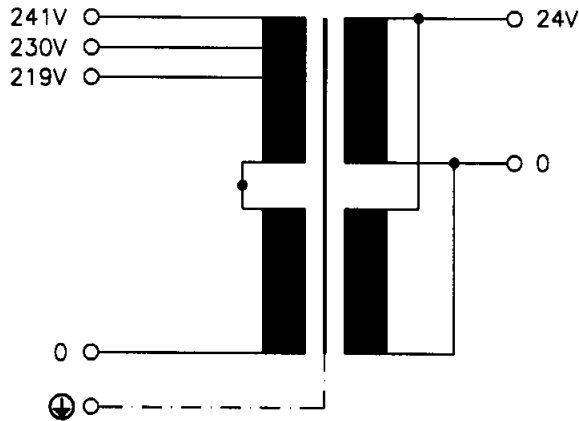
Technical Specifications

BLOCK
 Transformatoren-Elektronik GmbH
 D - 27283 Verden/Aller

Kennzeichnung:
 Marking

	TT1 1-23-24	www.block.eu	1000/2300VA
IPXXB	ta.40°C	CL.F UL class 166	50-60Hz
Pri.: 219V - 4,9Aac or 230V - 4,7Aac or 241V - 4,5Aac			
Sec.: 24V - 41,7Aac	FA-Nr.: 637269		E 327358 Type U1114/40F
EN 61568; UL 5085; CSA 22.2	Losses (max.+20%): Fe= 15W; Cu= 77W Weight : typ. 9,1kg (Fe= 5,3kg; Cu= 3,2kg)		

Anschlußkennzeichnung:
 Terminal Identification



Abmessungen:
 Dimensions

Gewicht: typ. 9,1kg (Cu= 3,2kg, Fe= 5,3kg)
 Weight: typ. 9,1kg (Cu= 3,2kg, Fe= 5,3kg)

Befest.loch= Ø13x7mm
 Mounting hole

